

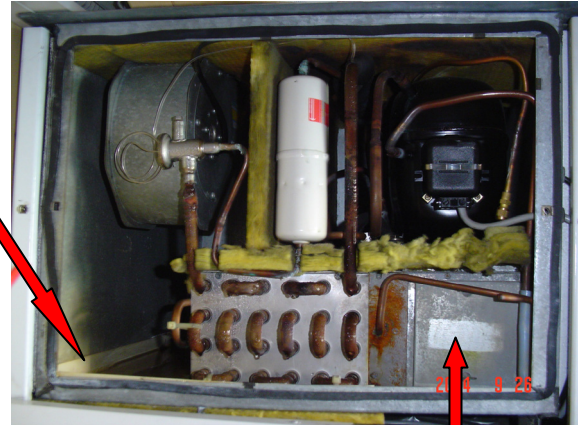
UNDERHÅLL AV PANNA Aquaes 280

Stäng av värmepumpen och lossa den yttre övre luckan. Vrid motsols för att lossa clipsen och tag bort bullerisoleringsluckan som är fastsatt med likadana clips. Värmepumpens maskineri blir synligt. Se bild nedan

Rengöring av filter bör göras 4 ggr/år.

Till vänster finns ett hål där kondensvattnet rinner ner i dräneringsslangen (se vänster pil) Kontrollera att hålet ej är igentäppt.

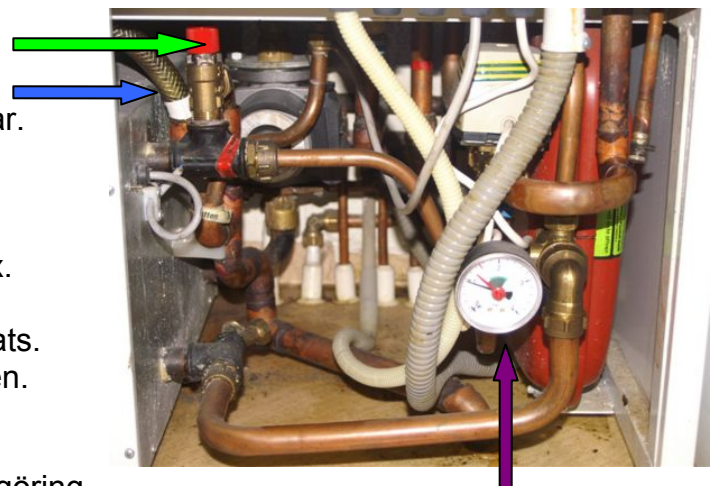
Längst ner till höger finns filterluckan (se höger pil). Ta bort luckan. Lyft försiktigt ut filtret för rengöring (använd ej vassa föremål som kan skada filtret). Tvätta med tvål, skölj i ljummet vatten och vrid försiktigt ur filtret. Sätt tillbaka filtret och montera filterluckan. Montera de yttre luckorna.



(filterluckan)

Nedre delen av pannan

Bakom säkerhetsventilen (grön pil) sitter dräneringsröret (blå pil) för värmepumpen. Detta skall du rengöra minst 2 ggr/år. Lyft försiktigt slangen ur avloppskoppen, lossa metallclipset från slangändan och lirka loss backventilen i plast. Rengör dessa delar. Rensa slangändan från skräp med t.ex. en skruvmejsel. Sätt därefter tillbaka backventilen och clipset som håller ventilen på plats. Sätt försiktigt tillbaka slangen i avloppskoppen. Dräneringsrörets funktion är att evakuera kondensvatten som bildas i värmepumpen. Slå på värmepumpen igen efter avslutad rengöring.



Detta är manometern. Den visar hur högt tryck det är i systemet för värmeelementen. Trycket skall ligga mellan 1,1 – 1,2 bar. För att öka trycket fyller man på vatten. Detta görs med hjälp av kranen/vredet som sitter bakom manometern.

Telefonnummer till servicegruppen:
Hans Olsson 031-52 10 52 eller mobil 0706-52 10 50
Dan Fredriksson 031-58 57 88